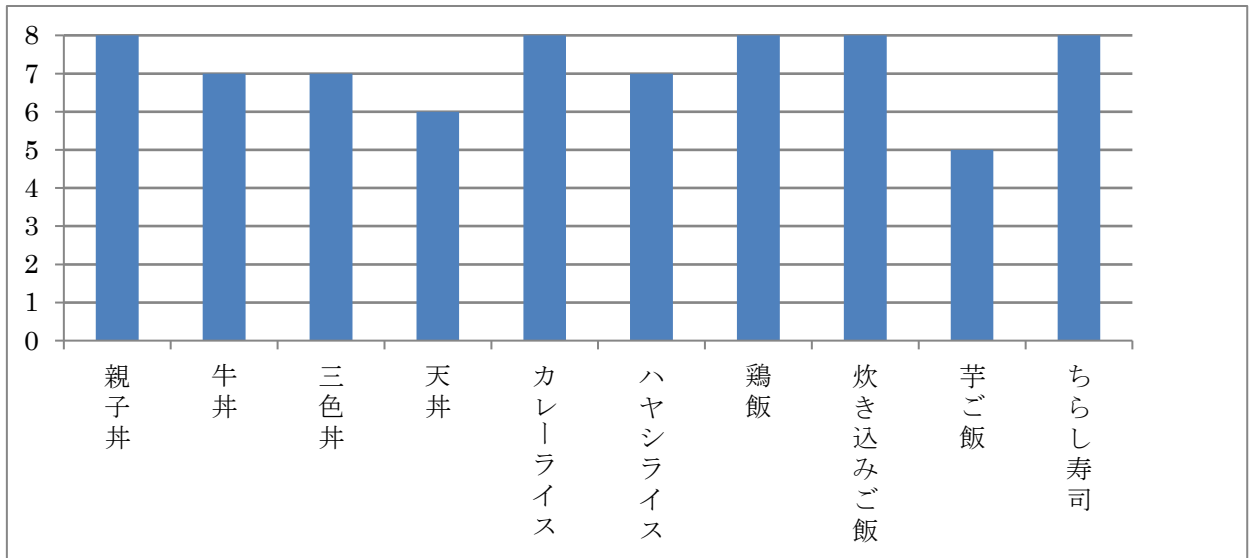


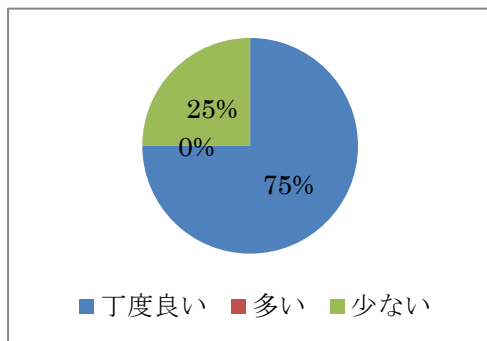
令和5年1月～3月嗜好調査

期 日 令和5年1月1日～3月31日
目 的 顧客の嗜好を知り、提供した食事に満足しているか情報を得る。
対象者 グループホーム入居者8名
回答者 8名
回答率 100%
方 法 アンケート用紙を基に、介護職員が口頭にて聞き取り、記入を行う。

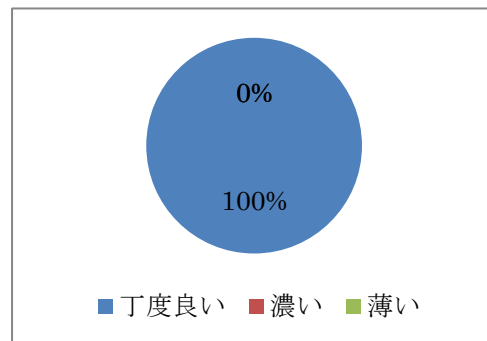
1) 好きな料理・食べたい料理【ご飯類】



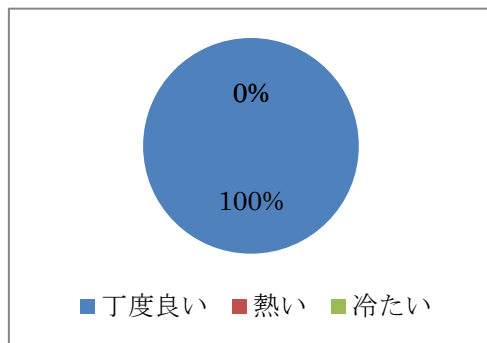
2) 料理の量は良いですか？



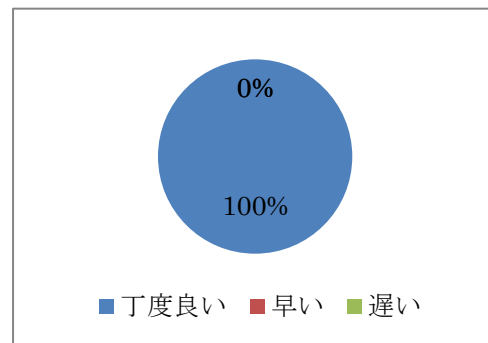
3) 料理の味は良いですか？



4) 料理の温度は良いですか？



5) 食事の提供時間は良いですか？



6) 取り入れて欲しい献立はありますか？

◎ステーキが食べたい

【分析考察】

- ① 芋ご飯はあまり好まないようである。
- ② ちらし寿司に刺身があると良いとの意見がある。
- ③ 人気のメニューの中から、月2回以上の提供を行っていく。
- ④ 料理の量については「やや少ない」と感じている顧客もいる。味・温度、食事の提供時間については、「丁度良い」が100%であったため、問題無い