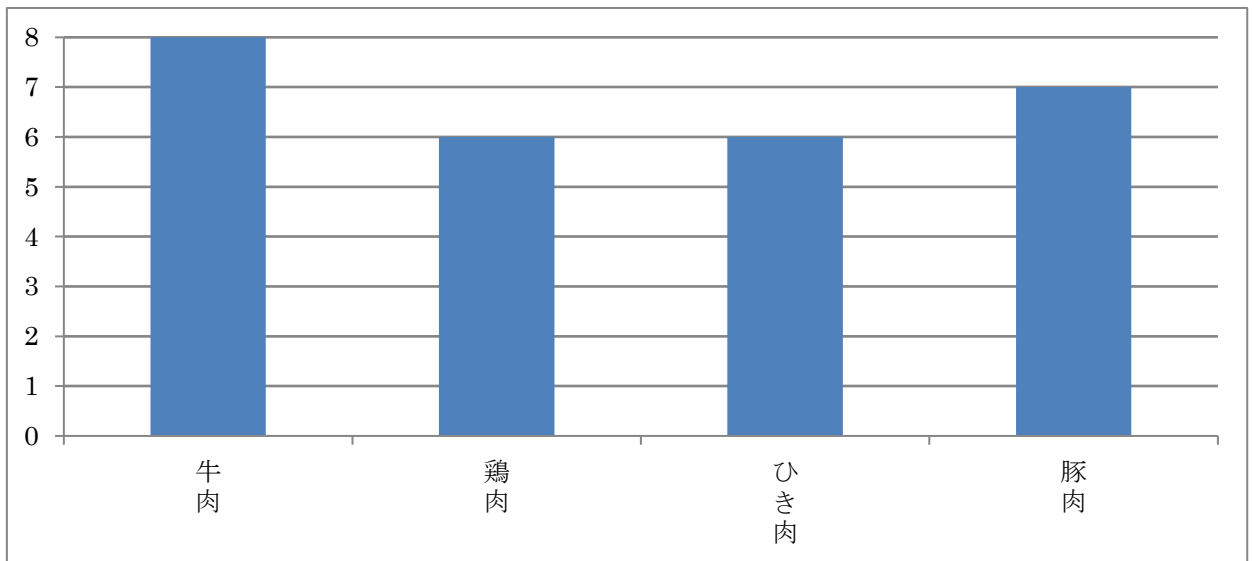


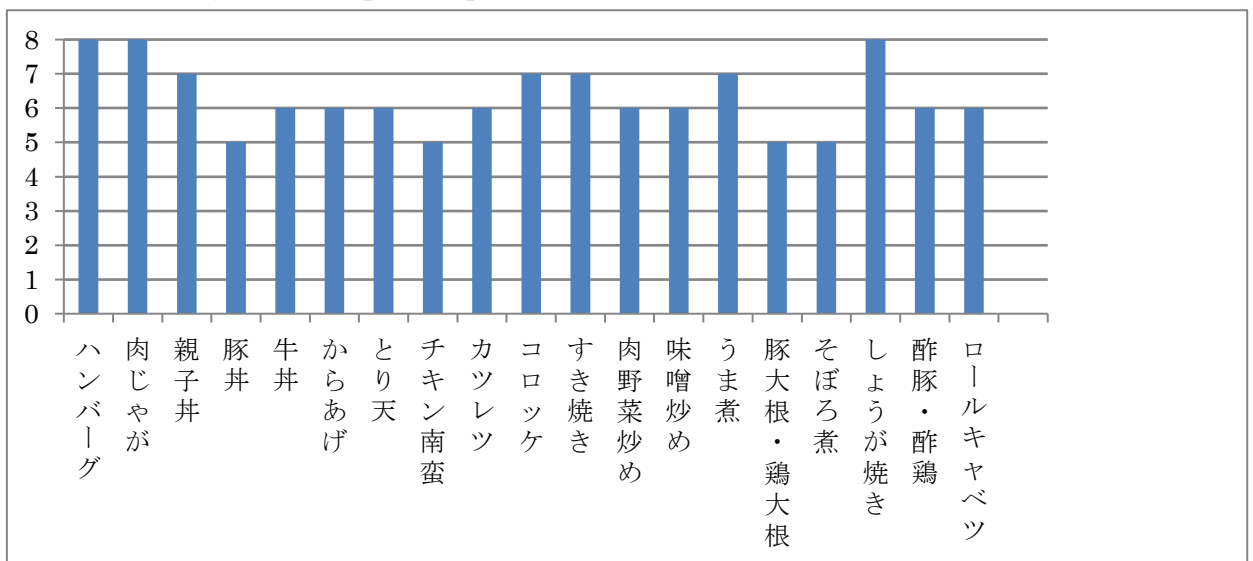
令和元年10月～12月嗜好調査

期 日 令和2年10月1日～12月31日
 目 的 顧客の嗜好を知り、提供した食事に満足しているか情報を得る。
 対象者 グループホーム入居者8名
 回答者 8名
 回答率 100%
 方 法 アンケート用紙を基に、介護職員が口頭にて聞き取り、記入を行う。

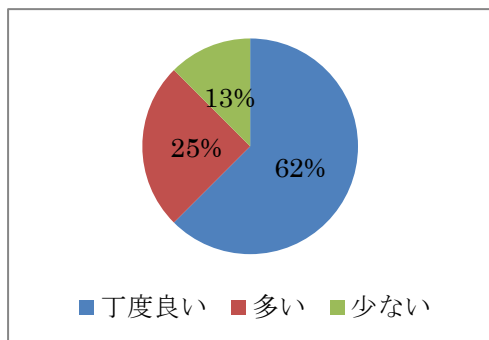
1)好きな肉の種類(複数回答可)



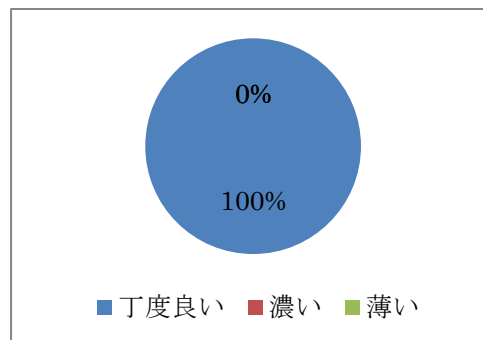
2)好きな料理・食べたい料理【肉料理】



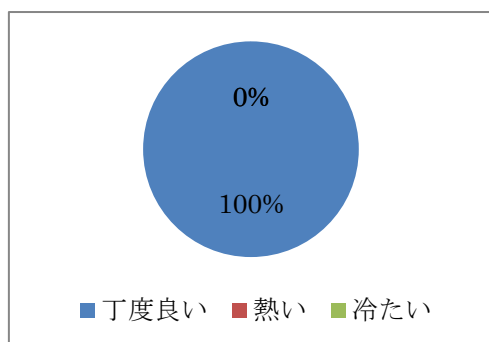
3) 料理の量は良いですか？



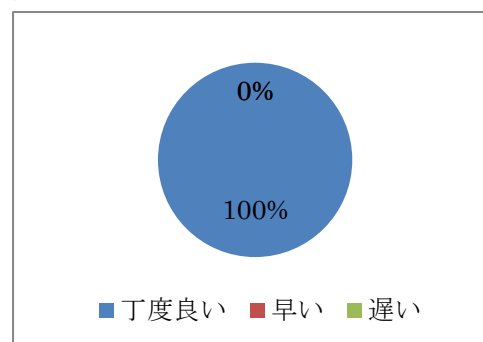
4) 料理の味は良いですか？



5) 料理の温度は良いですか？



6) 食事の提供時間は良いですか？



7) 取り入れて欲しい献立はありますか？

◎特に無し

【分析考察】

- ①牛肉を好む傾向にある。牛肉と比較すると豚肉や鶏肉は低い結果となったが、肉料理は一般的に好む様子である。
- ②「牛肉が1番好き」との意見が多く聞かれたため、牛肉の提供を増やしていきたい。
- ③「肉料理は何でも好き」との意見が多いが、揚げ物にはやや抵抗がみられた。
- ④料理の量については、多いと答えた顧客には、今後の提供量を調整する。また、少ないと答えた顧客には、体調等を考慮した内容であることを伝える。その他、味・温度、食事の提供時間については、「丁度良い」が100%であったため、問題無い。